

# 臺北市110年推動國民中學深耕閱讀成果

資訊整合組  
中山國中

# 目錄

- 01 設置國中深耕閱讀推動資源網
- 02 辦理國教署補助圖書設備採購



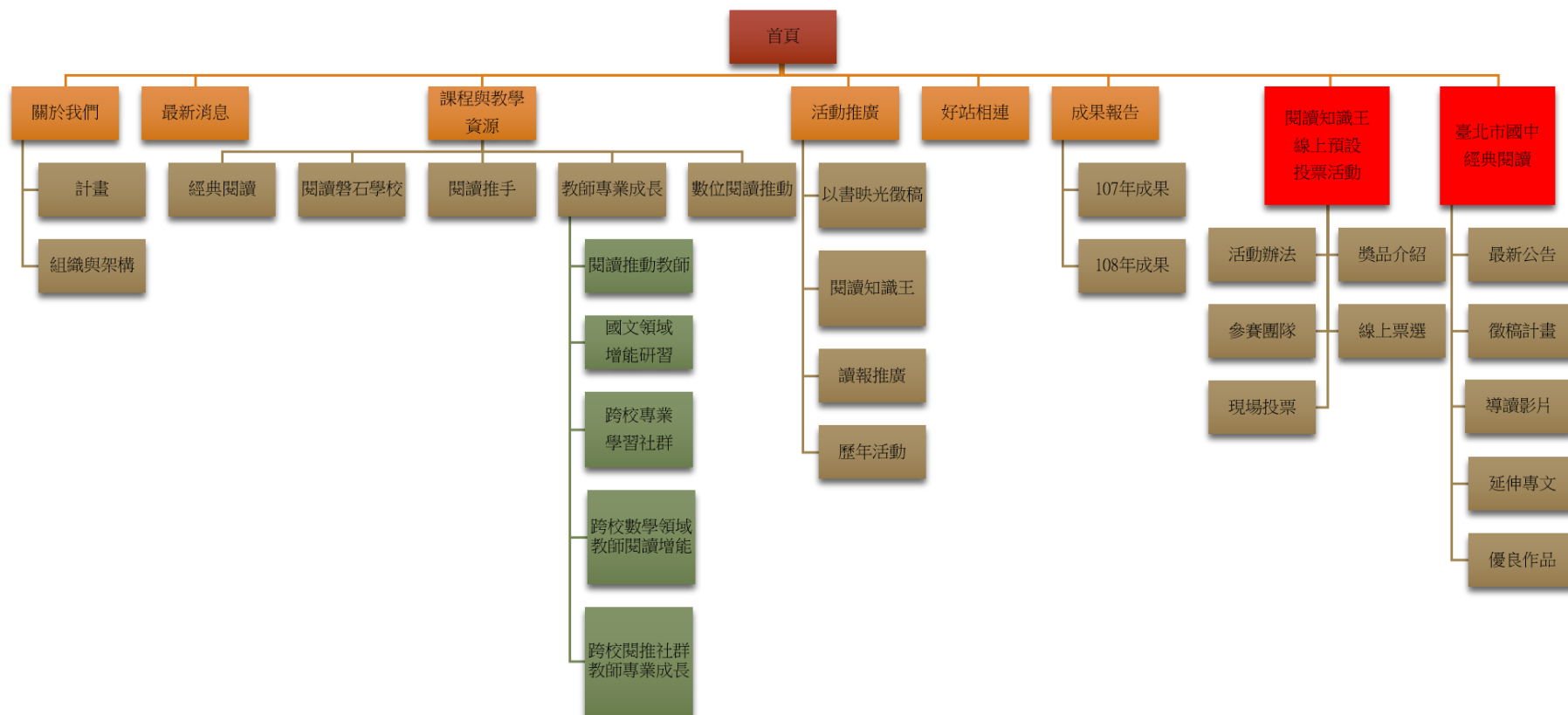
## 01 設置國中深耕閱讀推動資源網

---

- **目的:**活動及執行成果上網，傳播閱讀教學成果，透過網路資訊推廣，增進家長對閱讀之認識。
- **網址:**[ireading.tp.edu.tw/](http://ireading.tp.edu.tw/)
- **功能:**活動及成果公告。

# 01 設置國中深耕閱讀推動資源網

## 網站架構圖



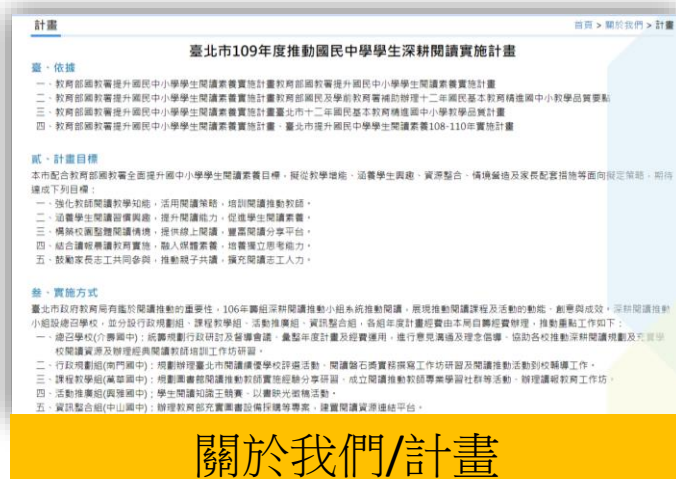
# 01 設置國中深耕閱讀推動資源網



首頁



組織與架構



關於我們/計畫



最新消息

# 01 設置國中深耕閱讀推動資源網



關於我們 最新消息 課程與教學資源 活動推廣 好站相連 成果報告

閱讀盤石學校

110年龍門國中 110年重慶國中 108年實踐國中 107年達人女中國中部

盤石學校【國中組】  
學校名稱：臺北市立天母國民中學  
方案名稱：第一版閱讀田

課程與教學資源/閱讀盤石學校



經典閱讀

- 110年6、7月師資培訓工作坊，書目：《西遊記》
- 110年4、5月經典閱讀，書目：《寂靜的春天》
- 10-11月經典閱讀
- 8-9月經典閱讀

經典閱讀



閱讀推手

林瓊瑩(110年誠正國中) 王秀蘭(110年東湖國中) 圖書志工團(110年實踐國中)

閱讀推手



讀報推廣

- 好讀週報647-649期
- 雙語週報186-187期
- 中學生報466期
- 好讀週報645-646期
- 雙語週報184-185期
- 中學生報463-465期
- 好讀週報642-644期

讀報推廣



# 01 設置國中深耕閱讀推動資源網

## 閱讀知識王

- ▶ 臺北市109學年度國民中學學生閱讀知識王競賽—決賽獲獎名單公告
- ▶ 臺北市109學年度國民中學學生閱讀知識王競賽各校決賽相片與感想回饋
- ▶ 臺北市109學年度國民中學學生閱讀知識王決賽12所國中加油影片合輯
- ▶ 臺北市109學年度國民中學學生閱讀知識王競賽決賽參賽學校編號一覽表
- ▶ 臺北市109學年度國民中學學生閱讀知識王競賽決賽領隊會議(110年4月22日)

## 活動推廣/閱讀知識王

## 好站相連



▶ 臺北益教網



▶ 教育部閱讀磐石獎



▶ 臺北市立圖書館閱讀網



▶ 臺北市立圖書館

## 好站相連

## 109年成果報告



讀報教育



資訊整合組



行政規劃組



總召學校

## 成果

## 110年度



## 經典閱讀

# 01 設置國中深耕閱讀推動資源網

關於我們 | 最新消息 | 課程與教學資源 | 活動推廣 | 好站相連 | 成果報告

閱讀盤石學校

首頁 > 課程與教學資源 > 閱讀盤石學校



110年龍門國中 | 110年重慶國中 | 108年實踐國中 | 107年達人女中國中部

110年龍門國中 | 110年重慶國中 | 108年實踐國中 | 107年達人女中國中部

盤石學校【國中組】  
學校名稱：臺北市立天母國民中學  
方案名稱：第一級閱讀田


## 課程與教學資源/閱讀盤石學校

### 經典閱讀

- ▶ 110年6、7月師資培訓工作坊，書目：《西遊記》
- ▶ 110年4、5月經典閱讀，書目：《寂靜的春天》
- ▶ 10-11月經典閱讀
- ▶ 8-9月經典閱讀

## 經典閱讀

閱讀推手



林瓊瑩(110年誠正國中) | 王秀蘭(110年東湖國中) | 圖書志工團(110年實踐國中)

林瓊瑩(110年誠正國中) | 王秀蘭(110年東湖國中) | 圖書志工團(110年實踐國中)

## 閱讀推手

### 讀報推廣

- ▶ 好讀周報647-649期
- ▶ 雙語週報186-187期
- ▶ 中學生報466期
- ▶ 好讀周報645-646期
- ▶ 雙語週報184-185期
- ▶ 中學生報463-465期
- ▶ 好讀周報643-644期

## 讀報推廣



## 02 充實圖書採購-辦理國教署補助圖書採購

---

- 目的：校園閱讀情境營造，充實圖書設備。
- 核定補助金額：**12,731,100**元。
- 辦理情形：109圖書採購經費補助款**12,731,100**元自籌**2,546,220**元，補助款佔比80%。
- 成效：全市館藏總冊數，轄內國中生每生平均擁有圖書從**25.4**冊提昇至**26.2**冊。
- 全市館藏總冊數：補助前**1,163,716**冊 / 補助後**1,355,755**冊